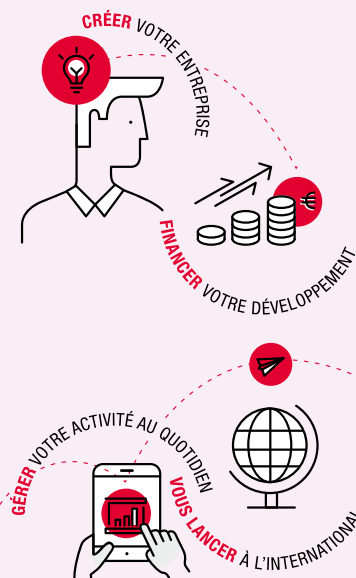


LA LETTRE

DE L'ACTIONNAIRE

Sommaire

NOUS SOMMES MOBILISÉS
AUX CÔTÉS DES ENTREPRENEURS



Créée par des entrepreneurs pour des entrepreneurs, Société Générale est une banque engagée à leurs côtés

p. 3

 REPÈRES

p. 2



COMPTE RENDU DE L'ASSEMBLÉE GÉNÉRALE

p. 4

31

MILLIONS DE CLIENTS
PARTICULIERS, PROFESSIONNELS,
ENTREPRISES & INSTITUTIONS
FINANCIÈRES

2015 EN CHIFFRES

p. 8



RSE p. 10

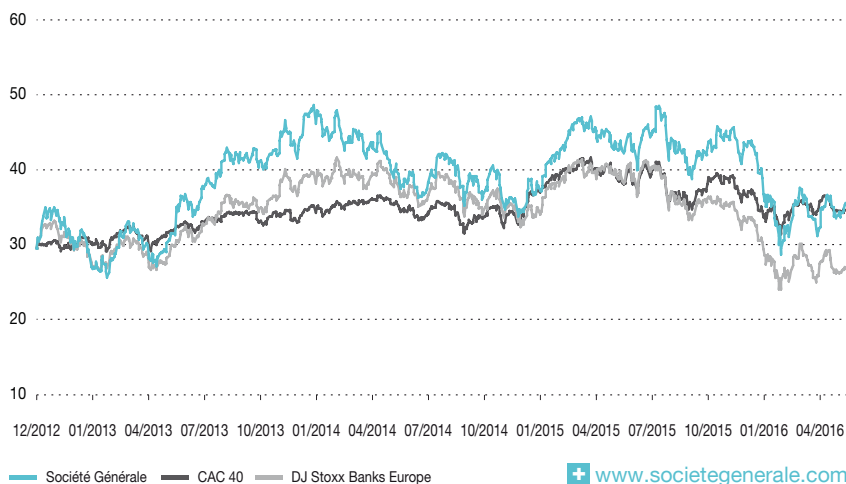
LE CLUB SOCIÉTÉ GÉNÉRALE

p. 11



Vie de l'action

Cours de clôture de l'action Société Générale au 24/05/2016: 36,66 €



Recommandations des analystes

Barclays	➔	Achat	48,00
Citi	➔	Achat	45,00
HSBC	➔	Achat	43,00
Morgan Stanley	➔	Neutre	46,90
Goldman Sachs	➔	Neutre	43,00
Exane	➔	Neutre	39,00
Natixis	➔	Neutre	37,60

Consensus Bloomberg au 24/05/2016:

**47 % sont à l'achat,
47 % sont neutres,
6 % sont à la vente.**

La moyenne des objectifs de cours s'établit à 42,0 €.

Sélection d'opinions de marché et objectifs de cours de l'action Société Générale parmi les analyses les plus récentes.

Agenda

3 août 2016

Publication des résultats du deuxième trimestre et du premier semestre 2016

3 novembre 2016

Publication des résultats du troisième trimestre et des neufs premiers mois de l'année 2016

18 novembre 2016

Réunion actionnaires lors du Salon Actionaria à Paris

18 et 19 novembre 2016

Salon Actionaria à Paris

12 décembre 2016

Réunion actionnaires à Strasbourg

Comment nous contacter ?



L'application « Actionnaires » pour les Smartphones et tablettes



Le site Internet:
www.societegenerale.com/mon-espace-actionnaire



L'adresse e-mail: societegenerale@relations-actionnaires.com



Sur Twitter: @SocieteGenerale



Le téléphone:

0 800 850 820

Service & appel gratuits

Société Générale
DFIN/INV, Relations actionnaires individuels
189, rue d'Aubervilliers - 75886 PARIS CEDEX 18



Nous sommes mobilisés aux côtés des entrepreneurs

Créée par des entrepreneurs pour des entrepreneurs, Société Générale est une banque engagée à leurs côtés.

Elle met à disposition des PME et des professionnels l'ensemble de ses expertises pour les accompagner à tous les moments clés du développement de leurs projets.

Avec « Société Générale Entrepreneurs », la Banque étoffe son offre pour les entrepreneurs en régions en mettant à disposition des clients PME et ETI (entreprises de taille intermédiaire), ainsi que de leurs dirigeants un ensemble complet de services et de solutions dédiés. Société Générale est la première banque à proposer en

régions un tel dispositif intégré, articulé autour de centres implantés dans les principales métropoles françaises, alliant les expertises de la banque de détail, de la banque privée et de la banque de financement et d'investissement.

La Banque est aussi en contact avec la communauté des entrepreneurs sur les réseaux sociaux avec @SGEntrepreneurs, un compte Twitter et une page LinkedIn qui leur proposent des regards d'experts sur les problématiques de la vie des entreprises.

Nominations - Administrateurs



Juan Maria NIN GENOVA

De nationalité espagnole, Juan Maria Nin Genova est Avocat-Économiste et a commencé sa carrière comme Directeur de Programme au Ministère Espagnol pour

les Relations avec les Communautés Européennes. Il a ensuite été Directeur général de Santander Central Hispano de 1980 à 2002, avant de devenir Conseiller délégué de Banco Sabadell jusqu'en 2007. En juin 2007, il est nommé Directeur général de La Caixa ; en même temps, il est Vice-président de Criteria jusqu'en 2014. En juillet 2011, il devient également Vice-président et Conseiller délégué de Caixabank jusqu'en 2014.

Élu pour 4 ans lors de l'Assemblée générale par 98,63 % des voix, il siège en tant qu'administrateur.



Emmanuel ROMAN

De nationalité française, Emmanuel Roman a commencé sa carrière chez Goldman Sachs en 1987 et a exercé d'importantes fonctions dans le secteur des dérivés actions, dont celles de Responsable adjoint des dérivés actions international (1996), élu associé (1998), Responsable adjoint des Services sur Titres mondiaux (2001) et Responsable adjoint des dérivés sur actions pour l'Europe (2003). Il intègre GLG Partners LP en 2005 et est nommé Directeur adjoint des Opérations. En 2010, suite à l'acquisition de GLG Partners par un important fonds d'investissement, Man Group Plc, il devient Responsable des opérations de ce Groupe. En 2011, il intègre le Conseil d'administration et est nommé Président de Man Group Plc et enfin Directeur général en février 2013.

Élu pour 4 ans lors de l'Assemblée générale par 99,14 % des voix, il siège en tant qu'administrateur.



Le 18 mai 2016 à Paris La Défense, 620 actionnaires ont participé à l'Assemblée générale de Société Générale, présidée par M. Lorenzo Bini Smaghi. Le quorum s'est établi à 56,97 % contre 54,66 % en 2015.

Lorenzo Bini Smaghi a ouvert la rencontre et est revenu sur la nouvelle gouvernance du Groupe mise en place l'année dernière. Depuis un an, les fonctions de Président du Conseil d'administration et de Directeur général sont dissociées et confiées respectivement à Lorenzo Bini Smaghi et Frédéric Oudéa. L'Assemblée générale a été l'occasion de présenter la stratégie, les enjeux et les perspectives de développement du Groupe. Séverin Cabannes et Bernardo Sanchez Incera, Directeurs

généraux délégués, ont fait le point respectivement sur les résultats de l'exercice 2015 et sur le plan de transformation de la Banque de détail en France. Jean-Bernard Lévy, président du Comité des rémunérations, a exposé la politique du Groupe dans ce domaine.

Pour répondre au mieux aux attentes de ses actionnaires, Société Générale a réalisé préalablement à l'Assemblée générale une enquête par voie électronique auprès de plus de 5 000 d'entre eux.

Toutes les résolutions proposées par le Conseil ont été adoptées, notamment le renouvellement du mandat d'administratrice de Nathalie Rachou et la nomination de deux nouveaux administrateurs : Juan Maria Nin Genova et Emmanuel Roman. Le dividende par action versé au titre de l'exercice 2015 a été fixé à 2 € en numéraire, en hausse par rapport à 2014 (1,20 €). Il a été détaché le 25 mai et mis en paiement à compter du 27 mai.

« Des performances robustes, un modèle créateur de valeur »

L'année 2015 a été marquée par un environnement incertain : tensions géopolitiques, croissances économiques modérées, poursuite des politiques monétaires accommodantes des banques centrales, taux d'intérêt très bas voire négatifs, persistance des incertitudes réglementaires. Dans ce contexte, le Groupe a confirmé la résilience de son modèle.

Société Générale affiche un bilan solide : tant en termes de capital, que de liquidité et de qualité d'actifs.

Un modèle diversifié et adapté aux nouveaux enjeux

Notre modèle caractérisé par une diversification de nos activités, de nos implantations géographiques et de nos sources de revenus est bien

adapté à cet environnement. Le Groupe s'appuie sur ses trois grands métiers qui génèrent chacun environ un tiers des revenus. En France, la Banque de détail dispose de trois enseignes très complémentaires : Société Générale, Crédit du Nord et Boursorama. En 2015, ces trois marques ont fait preuve d'une très belle dynamique commerciale

et ont ouvert 300 000 comptes. Boursorama poursuit son développement avec plus de 800 000 clients à fin mars 2016.

Notre deuxième grand métier, la Banque de détail et Services Financiers Internationaux, est notre pôle de croissance avec une rentabilité en amélioration. Société Générale bénéficie notamment du dynamisme de l'Afrique et de l'Europe centrale et orientale, ainsi que de la croissance des activités de services financiers.

Notre troisième pôle, la Banque de Grande Clientèle et Solutions Investisseurs, va poursuivre sa transformation et ses efforts en termes de réduction de coûts, de gestion des risques et d'ajustement de son modèle. Nous avons d'ores et déjà l'une des meilleures performances en Europe sur ces activités, nous sommes bien positionnés par rapport à nos concurrents et pouvons gagner des parts de marché.

Parallèlement, nous avons continué en 2015 à développer les synergies entre nos métiers, ce qui nous permet, d'une part, d'accroître nos revenus, et d'autre part, d'offrir à nos clients l'ensemble de nos expertises.

Une dynamique de transformation

Depuis 5 ans, nous avons renforcé la cohérence de notre modèle : nous avons réalisé 70 cessions et 27 acquisitions. Au-delà du remodelage de notre portefeuille d'activités, nous allons poursuivre la transformation profonde de chacun de nos métiers et du Groupe. Dans la Banque de détail en France nous avons annoncé fin 2015 une transformation profonde (*lire ci-contre*) : un programme sur cinq ans avec le développement d'un modèle omni-canal, une optimisation du réseau d'agences et des fonctions support et un objectif de 2 millions de clients pour Boursorama en 2020. En ce qui concerne la Banque de détail et Services Financiers Internationaux, les transformations sont également

importantes : optimisation de toutes les plateformes de Banque de détail, harmonisations de processus, revue des organisations et bien sûr des initiatives numériques. Dans les activités de Banque de Grande Clientèle et de Solutions Investisseurs, là aussi, beaucoup de transformations des activités, des produits, des services. Les fonctions centrales évoluent également : optimisation de l'organisation, équipement des salariés en nouveaux outils numériques et collaboratifs. Nous avons une cinquantaine de projets d'innovation dans nos différents métiers. Nous avons passé en revue 600 startups, et nous essayons en permanence de développer des contacts avec ce monde du digital.

Une forte culture d'entreprise

Pour réussir une transformation de cette ampleur, nous nous appuyons sur nos collaborateurs, sur nos équipes. Nous avons ainsi défini un « modèle de Leadership », socle de quatre valeurs partagées au service de nos clients : esprit d'équipe, innovation, responsabilité, engagement. Nous avons également lancé un programme intensif autour de la conformité et la conduite, car les comportements loyaux et transparents vis-à-vis de la clientèle et respectueux de la réglementation sont au cœur de la relation de confiance que nous souhaitons bâtir avec nos clients, nos collaborateurs, nos actionnaires.

Les perspectives pour 2016

Dans la continuité des performances solides de 2015, 2016 sera une nouvelle année de création de valeur pour les actionnaires. En dépit d'un environnement incertain, Société Générale finalisera avec rigueur et discipline l'exécution de son plan stratégique 2014-2016. Au-delà le Groupe poursuivra au sein de chacun de ses métiers des transformations profondes en s'appuyant sur sa capacité d'adaptation.

Transformation de la Banque de détail : un nouveau modèle relationnel

Nous vivons dans un monde où le numérique a changé la société et transformé notre quotidien : développement du mobile, des Smartphones, des tablettes, multiplication des réseaux sociaux, traitement massif des données (le « big data »), explosion de la puissance informatique que propose le cloud... Société Générale transforme l'organisation de ses activités de Banque de détail pour accompagner l'évolution des comportements et des attentes de ses clients. 86 % des contacts s'effectuent déjà par voie numérique. L'objectif est de développer un modèle omni-canal qui laisse au client le choix du moment et du canal pour nous contacter : application mobile, agence, internet... Nous avons l'ambition de diminuer le nombre d'opérations quotidiennes qui sont effectuées dans les agences aujourd'hui, afin de consacrer l'essentiel du temps en agence aux activités à valeur ajoutée, au conseil et à l'accueil des clients. Le réseau Société Générale va évoluer : une réduction de 20 % du nombre d'agences d'ici 2020, et des agences de taille plus importante.

Parallèlement, nous transformons nos back office afin d'accroître l'automatisation et la digitalisation des opérations. Cette évolution a deux conséquences majeures : d'une part l'amélioration de la qualité et de la sécurité des opérations et d'autre part la réduction du coût de traitement.

Échanges avec les actionnaires



➤ Dans un environnement de taux bas, voire négatifs, quels sont aujourd'hui les relais de croissance pour Société Générale ?

La Banque de détail et Services Financiers Internationaux est le pôle qui va croître le plus. Dans les activités de Banque de détail, nous sommes présents dans des pays où les taux d'intérêt et les perspectives de croissance sont plus favorables qu'en zone euro. Nous nous développons également dans des métiers de services financiers spécialisés, qui connaissent de bons niveaux de croissance. Citons ainsi les activités de financements aux entreprises, le leasing, la gestion de flottes automobiles. Nous y avons des positions de leader. Les activités de Banque de Grande Clientèle et Solutions Investisseurs devraient également s'inscrire en croissance, en ligne avec la croissance mondiale. Un certain nombre d'acteurs se retirent et nous sommes capables de gagner des parts de marché. Les besoins sont importants, en financement d'infrastructures par exemple.

LA BANQUE DE DÉTAIL
ET SERVICES FINANCIERS
INTERNATIONAUX
EST LE PÔLE QUI VA
CROÎTRE LE PLUS

➤ Comment considérez-vous l'arrivée des Fin-Tech – les startups financières high-tech ? Les percevez-vous comme des concurrents ou des pionniers à suivre ?

Nous voyons leur développement comme une opportunité, pour à la fois transformer notre modèle relationnel avec nos clients, modifier nos systèmes opérationnels, mais également pour transformer nos modes de coopération à l'intérieur de l'entreprise. Nous sommes très impliqués dans les partenariats avec les jeunes entreprises technologiques innovantes. Notre approche est pragmatique.

Nous avons des relations avec plus de 600 d'entre elles. Dans certains cas, nous expérimentons leurs solutions. Dans d'autres, nous finançons leur développement via des fonds d'investissement ou nous entrons directement dans leur capital.

➤ Le développement du digital ne risque-t-il pas de déshumaniser la relation avec les clients ?

La question de l'éventuelle contradiction entre le développement digital et la relation personnelle est au cœur de la transformation de notre modèle. Nous voulons parvenir au meilleur des deux mondes et en particulier, nous voulons que toutes les possibilités relationnelles d'information et de communication qu'offre l'univers digital nous permettent de renforcer la relation personnelle avec nos clients. Les deux approches se complètent pour renouveler la relation avec eux. Le digital libère aussi les collaborateurs de tâches sans valeur ajoutée et leur permet de se concentrer sur leur rôle de conseil.

➤ **Pourquoi entreprendre maintenant une transformation en profondeur du réseau Société Générale en France, avec des fermetures de centres administratifs et d'agences ?**

Nous anticipons, avec toutes les mesures d'accompagnement nécessaires, une évolution inéluctable. Nous bâtissons aujourd'hui les services et l'organisation adaptés aux comportements de nos clients. Nous sommes parfaitement conscients des changements que cette transformation implique pour nos collaborateurs. Mais c'est en l'engageant aujourd'hui que nous pourrions continuer à nous développer demain en phase avec les attentes de nos clients. Si nous ne prenons pas l'initiative maintenant, ce sera sans doute beaucoup plus difficile dans cinq ou dix ans. Nous voulons agir en entreprise socialement responsable.

NOUS BÂTISSONS
AUJOURD'HUI
LES SERVICES ET
L'ORGANISATION ADAPTÉS
AUX COMPORTEMENTS
DE NOS CLIENTS

➤ **Quelles mesures mettez-vous en place pour renforcer la cybersécurité et limiter les risques de pannes informatiques ?**

En effet, avec le développement des nouvelles technologies le risque de cybercriminalité est devenu l'un des principaux risques opérationnels du secteur bancaire. Ce n'est pas nouveau mais le phénomène s'accroît. Nous devons être extrêmement vigilants.

Nous courons des risques de fraude, mais aussi de fuite d'informations importantes et de pannes. Ce ne sont pas nécessairement des risques frauduleux. Pour ce type de risques, l'objet est d'être toujours en avance. Nous avons des centaines de personnes en veille permanente dans le Groupe pour détecter toutes les attaques et les détourner.

Quant au risque de pannes et d'indisponibilité de nos systèmes d'information, c'est un risque que nous connaissons depuis longtemps. Nous y travaillons principalement à travers un système de mesure de la résilience de nos systèmes informatiques. Nous mesurons le taux de disponibilité de nos systèmes d'information avec un niveau d'exigence extrêmement élevé.

➤ **Société Générale a été mise en cause dans l'affaire des Panama Papers. Qu'en est-il ?**

La lutte contre l'évasion et la fraude fiscales est une préoccupation permanente du groupe Société Générale et de l'ensemble de ses équipes dans le monde. Depuis 2009, les États, les gouvernements, ont relancé un processus de coopération pour mieux s'organiser et se coordonner. Par ailleurs, dans chacun des États, le droit a évolué de manière importante. Société Générale s'est elle-même engagée de manière très proactive, à travers une série d'initiatives et un ensemble d'engagements. Nous avons ainsi déployé un code de conduite fiscale, décidé en 2010, validé par le Conseil d'administration. Nous respectons les réglementations, notamment d'anti-blanchiment, et avons renforcé significativement nos moyens de conformité et de contrôle. Les préoccupations des États et de l'opinion publique vis-à-vis de la lutte contre l'évasion fiscale sont totalement légitimes.

Le groupe Société Générale est pleinement engagé pour continuer à y contribuer activement.

NOUS AVONS
L'OBJECTIF DE DOUBLER
LES FINANCEMENTS
CONSACRÉS AUX ÉNERGIES
RENOUVELABLES

➤ **Quelle est votre politique en matière de financement de centrales à charbon ?**

En 2015, nous nous sommes inscrits dans le mouvement de la COP21 et avons pris un certain nombre d'engagements de réduction de nos activités de financement sur les centrales au charbon. Nous avons par ailleurs un objectif de doubler les financements consacrés aux énergies renouvelables. Nous avons communiqué sur nos principes et nous veillons à les respecter en tout état de cause.

➤ **Pourquoi avoir cédé votre participation dans Amundi, la filiale de gestion d'actifs créée en 2010 avec Crédit Agricole SA ?**

Amundi est une belle réussite de la place financière française. Nous avons fait un très bon travail avec le Crédit Agricole. Dans le cadre de la réallocation de capital menée par le Groupe et en préservant totalement l'accord industriel que nous avons avec Amundi et nos réseaux, nous avons décidé de céder cette participation, ce qui nous a permis de réaliser une plus-value et de renforcer notre ratio core tier one sans changer en quoi que ce soit le fonctionnement pour nos clients sur les cinq années à venir.

Une banque au service de ses clients

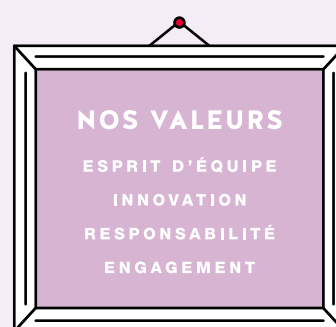


NOTRE AMBITION
ÊTRE LA BANQUE
RELATIONNELLE
DE RÉFÉRENCE SUR
SES MARCHÉS,
PROCHE DE SES CLIENTS,
CHOISIE POUR LA QUALITÉ
ET L'ENGAGEMENT
DE SES ÉQUIPES



31

MILLIONS DE CLIENTS
PARTICULIERS,
PROFESSIONNELS,
ENTREPRISES &
INSTITUTIONS
FINANCIÈRES ⁽¹⁾



NOS VALEURS
ESPRIT D'ÉQUIPE
INNOVATION
RESPONSABILITÉ
ENGAGEMENT



« ÉLU SERVICE CLIENT
DE L'ANNÉE 2016 »,
POUR LA 4^e FOIS ⁽²⁾



N°1

DE LA SATISFACTION
CLIENT POUR
LE MARCHÉ DES
PARTICULIERS ⁽³⁾



LA BANQUE DE DÉTAIL
LA PLUS RECOMMANDÉE
EN FRANCE ET LA
CINQUIÈME EN EUROPE ⁽⁴⁾



ALD FRANCE « ÉLU SERVICE
CLIENT DE L'ANNÉE 2016 »
POUR LA HUITIÈME ANNÉE
CONSÉCUTIVE ⁽⁵⁾



◆ BANQUE LA PLUS INNOVANTE
EN EUROPE DE L'OUEST
◆ MEILLEURE BANQUE D'INVESTISSEMENT
EN FRANCE

(1) Hors clients des compagnies d'assurance du Groupe.

(2) Décerné par Viséo Conseil.

(3) Baromètre concurrentiel CSA 2015 mené auprès des clients des 11 principales banques françaises.

(4) « Brand Advocacy Index 2015 » du Boston Consulting Group.

(5) Décerné par Viséo Conseil.

Une banque responsable



15 155

CDI RECRUTÉS
DANS LE MONDE



25,2

HEURES DE FORMATION
PAR COLLABORATEUR



6,83%

DU CAPITAL SOCIAL DÉTENU
PAR LES COLLABORATEURS



59%

DE FEMMES
DANS LE GROUPE

105

MILLIONS D'EUROS
DE LIGNE DE
FINANCEMENT
EN MICROFINANCE

PREMIER ACCORD CADRE MONDIAL SUR LES DROITS FONDAMENTAUX

Le 3 juin 2015, Société Générale
et UNI Global Union
ont signé un accord à portée
mondiale sur les droits humains
fondamentaux et
la liberté syndicale



Société Générale est classée
parmi le premier quartile
des banques en matière de RSE
par RobecoSAM 2015,
référence mondiale de l'analyse
extra-financière

LA FONDATION



796
PROJETS
SOUTENUS

18 500 000 €
VERSÉS À DES PROJETS
ASSOCIATIFS

250 000
BÉNÉFICIAIRES
ACCOMPAGNÉS

SOCIÉTÉ GÉNÉRALE FIGURE DANS LES PRINCIPAUX INDICES DE DÉVELOPPEMENT

DJSI
(World et Europe)

FTSE4GOOD
(Global et Europe)

**EURONEXT
VIGEO**
(Europe,
Eurozone
et France)

**STOXX ESG
LEADERS**
(4 indices)

**ESI
EXCELLENCE
D'ETHIBEL**
(Europe)

Nous voyons à long terme...

... Pour respecter le climat

Le Groupe contribue concrètement à la lutte contre le changement climatique. Sa politique environnementale a franchi une nouvelle étape en 2015 avec le renforcement de ses engagements de longue date dans ce domaine. En phase avec les avancées de la COP21, la politique climat du Groupe est conforme au scénario de limitation à 2 °C du réchauffement climatique.

Engagement majeur annoncé avant le sommet international sur le climat de Paris, Société Générale doublera d'ici 2020 ses financements de projets dans les énergies renouvelables, soit un objectif de 10 milliards d'euros, confirmant ainsi sa position d'acteur mondial clé du financement de la transition énergétique. Parallèlement, le Groupe réduira ses activités liées au charbon en cessant de financer des projets de développement de mines ou de centrales thermiques dans les pays de l'OCDE à revenus élevés. Il contribuera aussi à lutter contre la déforestation *via* son adhésion au Soft Commodities Compact, qui mobilise l'industrie bancaire pour la transformation des chaînes d'approvisionnement dans les matières premières agricoles.

Concernant sa propre empreinte carbone, après avoir été l'une des premières banques à instaurer dès 2011 une taxe carbone interne, Société Générale s'est engagée sur un nouvel objectif de réduction de 20 % de ses émissions à l'horizon 2020 par rapport à 2014. Financés par la taxe carbone versée par chaque entité, 3,1 millions d'euros seront consacrés chaque année en moyenne à des initiatives d'efficacité environnementale.

... Pour développer la finance responsable

Société Générale est l'une des banques pionnières à l'origine du Positive Impact Finance : le financement d'activités

produisant de manière vérifiable un impact positif sur l'économie, la société ou l'environnement, tout en s'assurant que les impacts négatifs potentiels ont bien été identifiés et correctement gérés. Amplifiant ses engagements dans ce domaine, Société Générale a été à l'initiative du « Manifeste pour un impact positif » signé par dix grandes banques européennes en octobre 2015, dans le cadre de l'Initiative financière du programme des Nations unies pour l'environnement (UNEP-FI).

L'objectif : faciliter la transition vers une économie verte et solidaire en développant de nouvelles solutions de financement sur les marchés financiers. Société Générale a lancé ainsi avec succès la première obligation à impact positif – une émission obligataire à taux fixe de 500 millions d'euros à cinq ans. Les fonds levés sont exclusivement utilisés pour financer des projets contribuant à la lutte contre le changement climatique. Au nombre de 27 (14 en Europe, 12 sur le continent américain et 1 en Asie), ces projets qui portent sur les énergies renouvelables et les transports collectifs ont été sélectionnés en application des normes environnementales et sociales les plus strictes.

... Pour accompagner les clients vulnérables

L'inclusion financière permet aux personnes en situation de fragilité financière de bénéficier à la fois d'une utilisation normale de leur compte bancaire, de moyens de paiement sécurisés et de frais d'incidents plafonnés. Un dispositif de prise en charge des clients fragilisés est opérationnel dans l'ensemble du réseau d'agences en France. Il est assuré par des plateformes de conseillers spécialisés qui assurent temporairement la relation commerciale à la place de l'agence et recherchent

avec les clients concernés des solutions d'apurement progressif des impayés. 67 % des clients pris en charge retrouvent une situation financière assainie. Société Générale accompagne également, en partenariat avec le réseau associatif Crésus, les personnes mal endettées ou surendettées. Les deux partenaires ont lancé ensemble un programme d'éducation financière qui mobilise les collaborateurs de la Banque dans le cadre du mécénat de compétences.

Financement de projets en faveur du climat : Deepwater Wind



SG CIB, la banque de financement et d'investissement de Société Générale, a été le souscripteur exclusif et chef de file de la levée de fonds de 298 millions de dollars qui a permis de construire la première ferme éolienne offshore aux États-Unis, le Block Island Wind Farm.

« L'engagement financier de Société Générale a été essentiel pour mener à bien ce projet inédit. La ferme éolienne de Block Island ouvre une nouvelle ère pour les énergies renouvelables aux États-Unis. » Jeffrey Grybowski, Président-Directeur général de Deepwater Wind.

Club Société Générale, mieux vivre vos passions



COMMENT DEVENIR MEMBRE ?

L'adhésion au Club est ouverte aux actionnaires qui détiennent au moins 100 actions au porteur ou 50 actions au nominatif.

Adhésion sur MON espace actionnaire societegenerale.com/mon-espace-actionnaire ou sur l'application Actionnaires téléchargeable sur



L'adhésion est gratuite et sans aucun engagement.

Pour tout renseignement ou assistance, contactez le 0 800 850 820 (touche 3, puis 3) ou adressez un e-mail à societegenerale@clubdesactionnaires.com

Créé en 1992, le Club Société Générale a pour objectif de renforcer l'actionariat individuel en développant les relations avec les actionnaires qui souhaitent s'impliquer dans la vie du Groupe.

BÉNÉFICIEZ D'AVANTAGES EXCLUSIFS ET PARTICIPEZ À DES MANIFESTATIONS CULTURELLES ET SPORTIVES DE PREMIER CHOIX

Plus de services

- Accès réservé au numéro **0 800 850 820** Service & appel gratuits (touche 3)
- Un espace dédié: MON espace actionnaire sur societegenerale.com/mon-espace-actionnaire pour adhérer au Club et réserver vos invitations

Plus de publications

- Abonnement à la Lettre de l'Actionnaire (5 éditions par an)
- Abonnement à la Newsletter du Club (4 éditions par an)

**CHAQUE ANNÉE PLUS DE 100 ÉVÈNEMENTS PROPOSÉS
DANS LA NEWSLETTER DU CLUB**

Plus de rencontres

- Invitation à des manifestations artistiques, culturelles ou sportives en lien avec la politique de mécénat culturel et de sponsoring sportif du Groupe
- Invitation à des conférences bourse et à des web-conférences
- Invitation à des rencontres avec des membres de la Direction générale, ainsi que des spécialistes de l'économie et des marchés, lors des manifestations d'actionnaires organisées à Paris et en régions

Les Offres du Club

Visite



L'AGENCE CENTRALE

29 BD HAUSSMANN, 75009 PARIS

**Judi 8 septembre 2016
à 16 heures**

- DÉBUT DES RÉSERVATIONS:
lundi 4 juillet à 9 heures, exclusivement via MON espace actionnaire.



Venez découvrir ou redécouvrir l'architecture exceptionnelle de cette agence au style « Art Nouveau », de la salle des coffres à la coupole.

Visite Guidée



LE MUSÉE SOULAGES

MUSÉE SOULAGES, JARDIN DU FOIRAIL,
AVENUE VICTOR HUGO, 12000 RODEZ

Samedi 10 septembre 2016 à 15 heures



© Musée Soulagés

- DÉBUT DES RÉSERVATIONS:
lundi 4 juillet à 9 heures, exclusivement via MON espace actionnaire.

Ouvert en mai 2014, le musée Soulagés est exceptionnel, tant par son bâtiment que par les travaux de Pierre Soulagés. Les collections permanentes du musée Soulagés constituent le plus important ensemble du peintre au monde.

Conférence littéraire

OSCAR WILDE

TOURS SOCIÉTÉ GÉNÉRALE, LA DÉFENSE

Mercredi 6 juillet 2016 à 15h30

➤ DÉBUT DES RÉSERVATIONS :
vendredi 10 juin à 9 heures, exclusivement
via MON espace actionnaire.

Il triomphe aujourd'hui dans le monde entier, à l'époque l'Angleterre scandalisée le jeta en prison. Son théâtre est brillant, mais il faut lire surtout son roman *Le portrait de Dorian Gray*, superbe illustration de sa théorie de l'art pour l'art. Du grand art...



Visite

COLLECTION SOCIÉTÉ GÉNÉRALE

TOURS SOCIÉTÉ GÉNÉRALE,
LA DÉFENSE

**Mardi 20 septembre 2016
à 15 heures et 16h15**



➤ DÉBUT DES RÉSERVATIONS :
lundi 4 juillet à 9 heures, exclusivement
via MON espace actionnaire.

La Collection d'art contemporain de Société Générale a été explorée sous différents angles. Le nouvel accrochage « Over the Walls: Visions d'architecture » de la Commissaire d'exposition Giovanna Carrer souligne la relation entre art et architecture, deux disciplines qui se nourrissent réciproquement depuis toujours. Nous vous proposons un parcours d'une heure à travers une quinzaine d'œuvres majeures.

Livre

20 ANS DE LA COLLECTION SOCIÉTÉ GÉNÉRALE - Édition 2015



➤ DÉBUT DES RÉSERVATIONS :
lundi 4 juillet à 9 heures, exclusivement
via MON espace actionnaire.

Une approche innovante de l'art contemporain à travers une sélection d'œuvres de la Collection Société Générale réalisée par une jeune commissaire d'exposition. Beau-livre broché de 512 pages, édition bilingue français-anglais.

Concert

LA PASSION SELON SAINT MATTHIEU



© Abbaye Chaise-Dieu

ABBATIALE DE LA CHAISE-DIEU,
PLACE DE L'ABBAYE, 43160 LA CHAISE-DIEU

Dimanche 28 août 2016 à 14h30

➤ DÉBUT DES RÉSERVATIONS :
lundi 20 juin à 9 heures, exclusivement via
MON espace actionnaire.

Depuis 50 ans, mélomanes et artistes se retrouvent dans ce village blotti autour de l'Abbatiale Saint-Robert pour un festival consacré à la musique sacrée. Chef-d'œuvre de Bach, la Passion selon saint Matthieu sera dirigée par Jean-Claude Malgoire, à la tête du Chœur de chambre de Namur.

Pour vous inscrire : rendez-vous sur **MON** espace actionnaire sur le site www.societegenerale.com/mon-espace-actionnaire, ou sur l'application Actionnaires téléchargeable sur l'App Store et Google Play. Si vous rencontrez des problèmes lors de l'inscription, vous pouvez joindre le **0 800 850 820 (touche 3, puis 3)**, appel gratuit en France. Les invitations à des événements présentés ici s'entendent pour 2 places maximum par membre du Club et par manifestation, dans la limite des places disponibles.

SOCIÉTÉ GÉNÉRALE. S.A. au capital de 1009380011,25 euros – SIÈGE SOCIAL à Paris, 29 bd Haussmann – 552 120 222 00013 R.C.S. Paris. Direction de la Communication – ADRESSE POSTALE: Tours Société Générale, 75886 Paris Cedex 18 – DIRECTRICE DE LA PUBLICATION: Caroline Guillaumin. RÉALISATION: Studio Société Générale – DÉPÔT LÉGAL: juin 2016 – ISSN: 1258-8679 – Impression: Galilote-Prenant - 94400 VITRY SUR SEINE. Loi n° 78-17 relative à l'informatique, aux fichiers et aux libertés, vos droits d'accès, de rectification et d'opposition à nos fichiers peuvent être exercés auprès du service Relations actionnaires individuels.